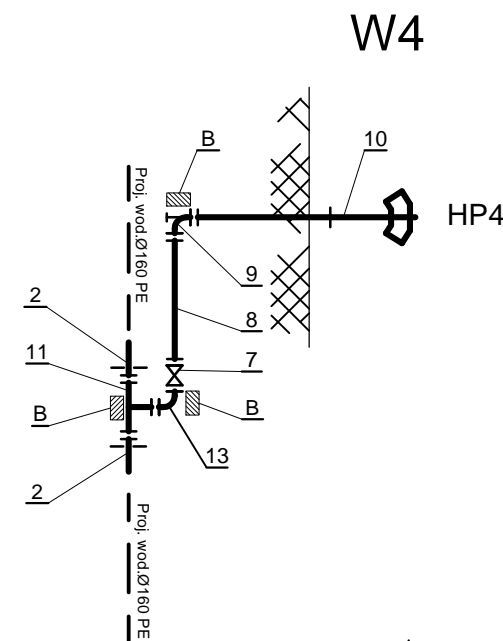
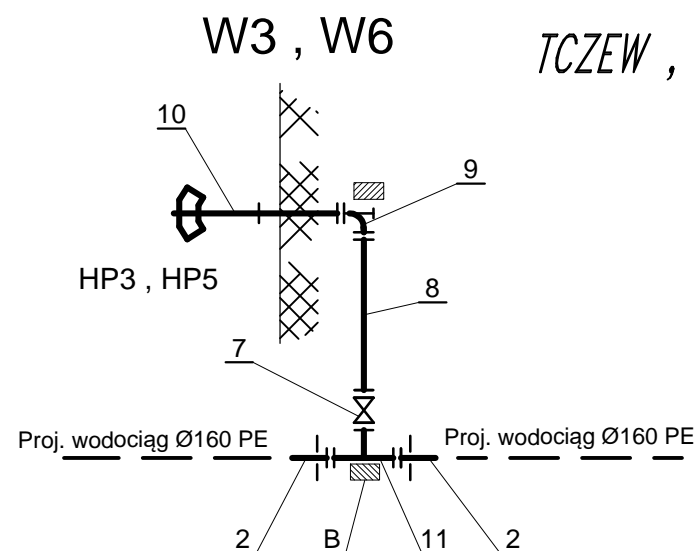
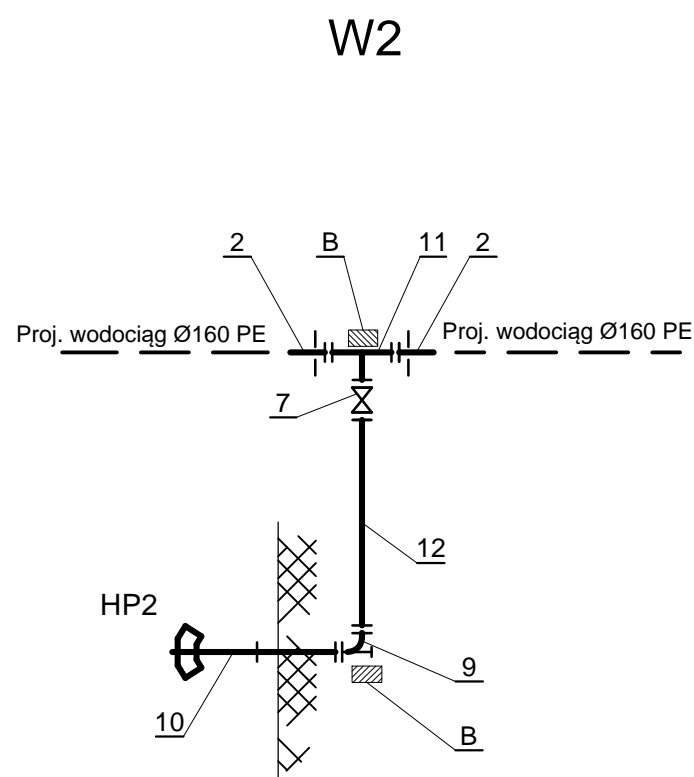
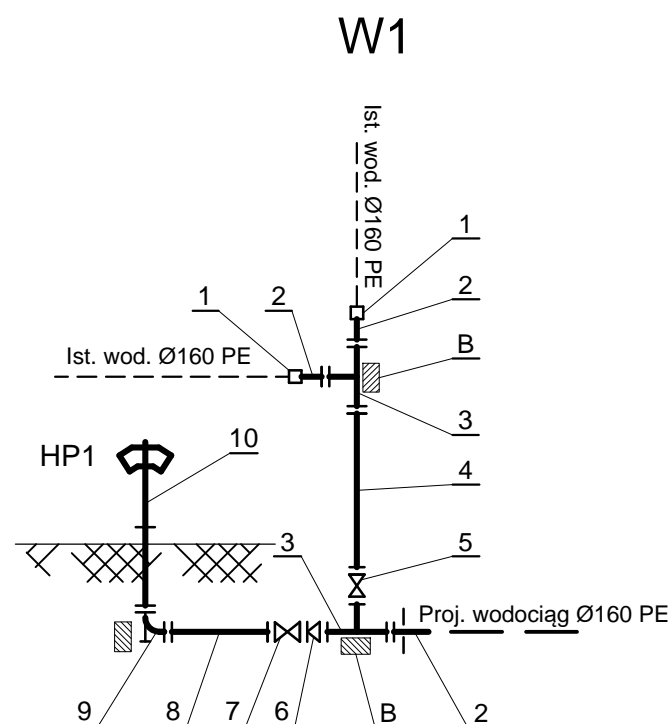


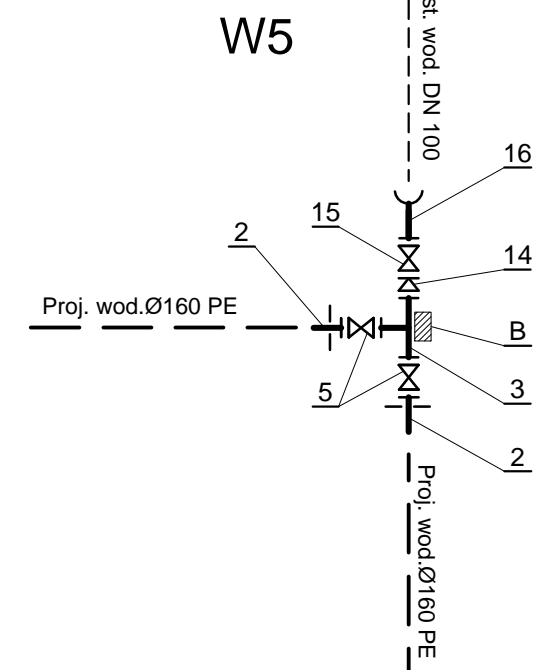
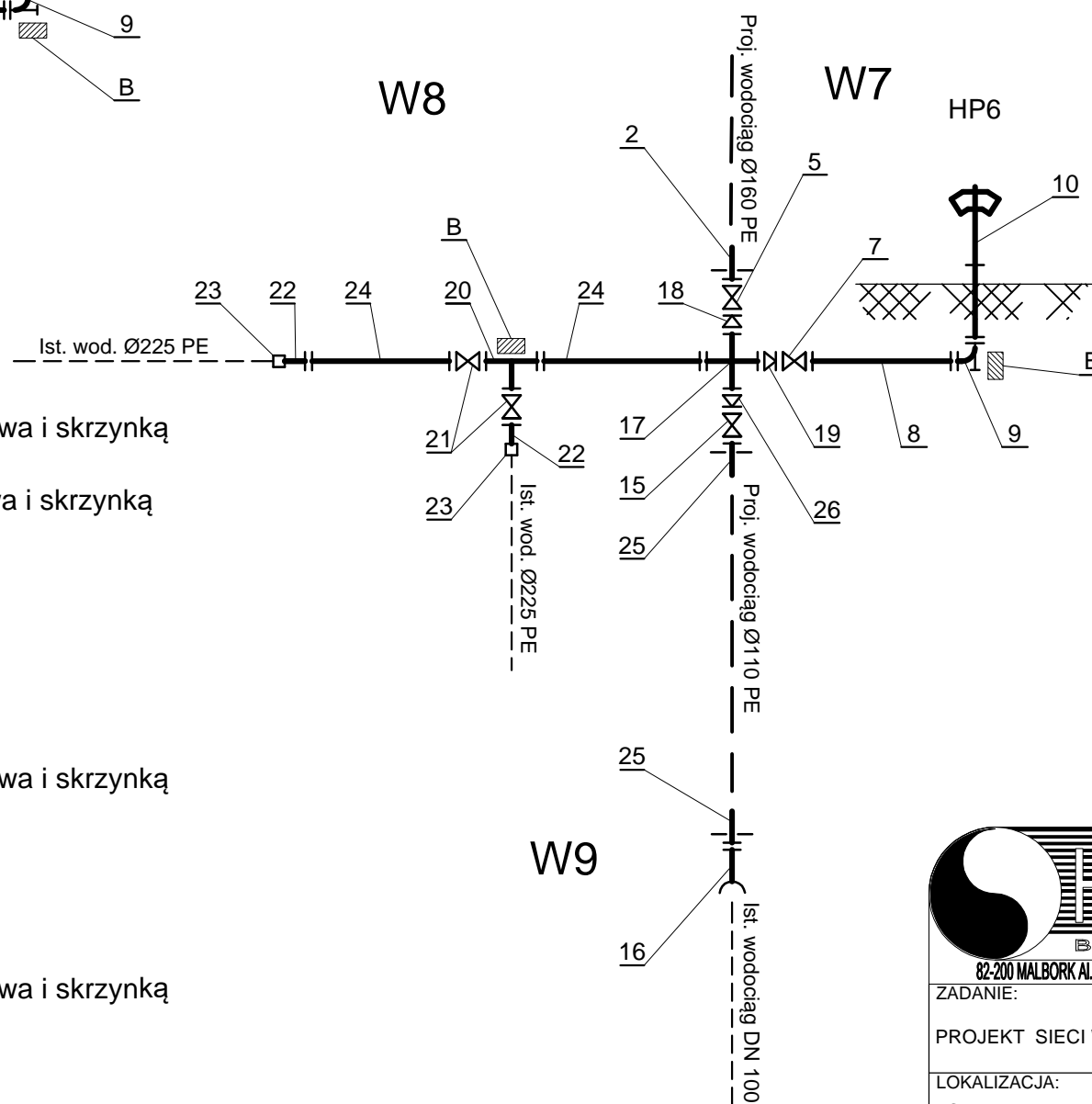
SCHEMATY WĘZŁÓW POŁĄCZENIOWYCH
TCZEW, UL.CZATKOWSKA – MALINOWSKIEJ



OZNACZENIA:

B - Blok oporowy

1. Mufa elektrooporowa Ø 160PE
2. Tuleja kołnierzowa Ø160PE z pierścieniem dociskowym DN150
3. Trójnik żel. ciśn. kołnierzowy DN150/150/150
4. Króciec żel. ciśnie. kołnie. typ FF DN150, L=1,5m
5. Zasuwa żel. ciśn. kołnierzowa DN150 z uszczelnieniem miękkim, obudowa i skrzynką
6. Redukcja żel. ciśnie. kołnie. DN150/80
7. Zasuwa żel. ciśn. kołnierzowa DN80 z uszczelnieniem miękkim, obudowa i skrzynką
8. Króciec żel. ciśnie. kołnie. typ FF DN80, L=1m
9. Kolano żel. ciśnie. kołnie. stopowe typ N DN80
10. Hydrant p.poż nadziemny DN80
11. Trójnik żel. ciśn. kołnierzowy DN150/80/150
12. Króciec żel. ciśnie. kołnie. typ FF DN80, L=2m
13. Łuk żel. dwukołnierzowy typ Q 90° DN80
14. Redukcja żel. ciśnie. kołnie. DN150/100
15. Zasuwa żel. ciśn. kołnierzowa DN100 z uszczelnieniem miękkim, obudowa i skrzynką
16. Łącznik żel. ciśnie. rurowo - kołnierzowy typ RK DN100
17. Czwórnik żel. ciśnie. kołnierzowy typ TT DN200
18. Redukcja żel. ciśnie. kołnie. DN200/150
19. Redukcja żel. ciśnie. kołnie. DN200/80
20. Trójnik żel. ciśn. kołnierzowy DN200/200/200
21. Zasuwa żel. ciśn. kołnierzowa DN200 z uszczelnieniem miękkim, obudowa i skrzynką
22. Tuleja kołnierzowa Ø225PE z pierścieniem dociskowym DN200
23. Mufa elektrooporowa Ø 225PE
24. Króciec żel. ciśnie. kołnie. typ FF DN200, L=1m
25. Tuleja kołnierzowa Ø110PE z pierścieniem dociskowym DN100
26. Redukcja żel. ciśnie. kołnie. DN200/100



82-200 MALBORK Al. Wojska Polskiego 90A/b tel. (55) 272-70-81 e-mail: biuro@hydroterm.strefa.pl NIP 579-113-23-72			
ZADANIE:	Branża: SANITARNA	Data: 04. 2020r.	
PROJEKT SIECI WODOCIĄGOWEJ	Projektant: mgr. inż. K. Wrońska POM/0271/PWBS/18 Uprawnienia budowlane w specjalności instalacyjnej POM/IS/0173/19		Skala -
LOKALIZACJA: TCZEW UL.CZATKOWSKA - MALINOWSKIEJ	Asystent: tech. K. Zelman		Rys. 8
TYTUŁ RYS. SCHEMATY WĘZŁÓW POŁĄCZENIOWYCH	Sprawdzający: mgr inż. Adam Papaj 1529/EL/90 Uprawnienia budowlane w specjalności instalacyjno-inżynierskiej POM/IS/3649/01		Nr zlecenia 9104